

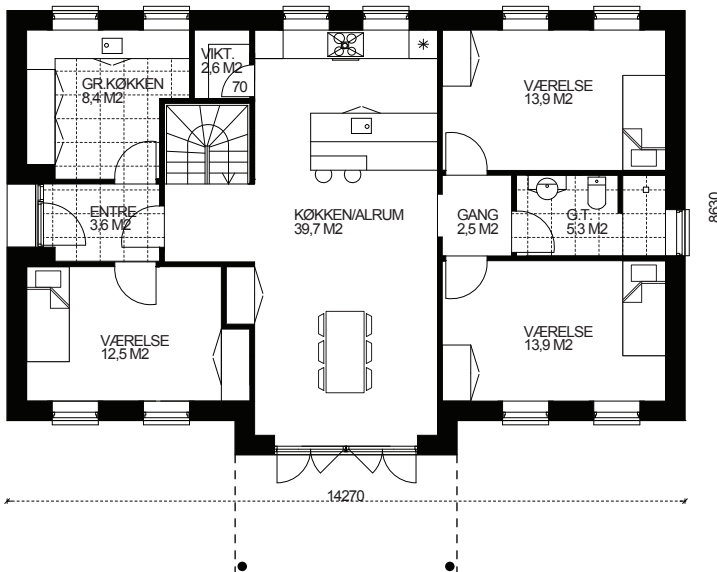


# GIVE HUSET<sup>®</sup>

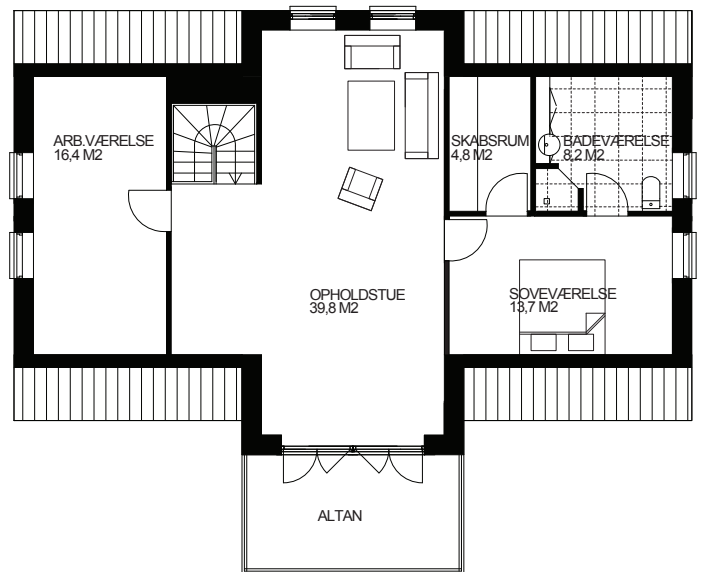
## TYPE 212

13165 Kwh / år  
 i forhold til sol. varmebehov for huset ved optimal placering

STUEETAGE



1.SAL



Type 212 er et hus i 1½ plan som er ideelt til det åbne landskab. Der udføres en børneafdeling i stueplan og en voksenafdeling på 1. sal. Køkken / alrum og opholdstue er placeret centralt for at optimere de fælles opholdsarealer. Huset opføres med murede gavle og altan fra 1. sal. Kan opnå energiklasse 2 ved etablering af jordvarme samt mekanisk ventilation.