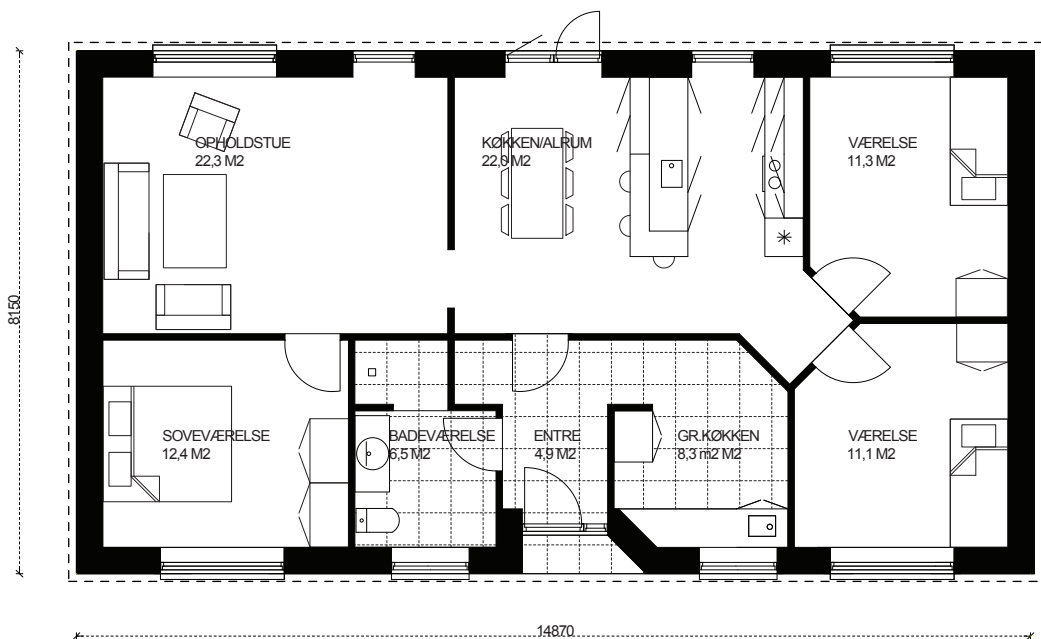


GIVE HUSET[®]

TYPE 120 GESIMS

8316 Kwh / år
 i forhold til sol. varmebehov for huset ved optimal placering



Type 120 har to store børneværelser med adgang fra alrummet.
 Entre og grovkøkken er sammenhængende og i åben forbindelse for bedre at udnytte pladsen.
 Huset opføres med murede gavle og gesims.
 Kan opnå energiklasse 2 ved etablering af jordvarme samt mekanisk ventilation.