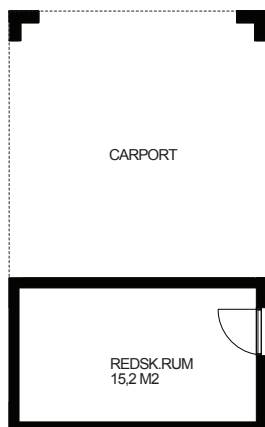




GIVE HUSET[®]

TYPE 174

forhold til sol. varmebehov for huset ved optimal placering i
13817 Kwh / år



Type 174 har tre store børneværelser et arbejdsværelse samt 2 badeværelser. Alle værelser er med adgang fra alrum via mellemgang. En moderne bolig med en moderne indretning. Kan opnå energiklasse 2 ved etablering af jordvarme samt mekanisk ventilation.